

# ESTEATOSIS HEPÁTICA NO ALCOHÓLICA

## ESTEATOSIS HEPÁTICA NO ALCOHÓLICA

Es una enfermedad caracterizada por la acumulación excesiva de grasa en el hígado y presenta daño e inflamación de los hepatocitos. <sup>1</sup>

### EPIDEMIOLOGÍA

- ◆ El Hígado graso no alcohólico tiene una prevalencia mundial de 20-30%.<sup>2</sup>
- ◆ En México se estima que el 17.05% no tiene síntomas, pero la presenta.<sup>2</sup>

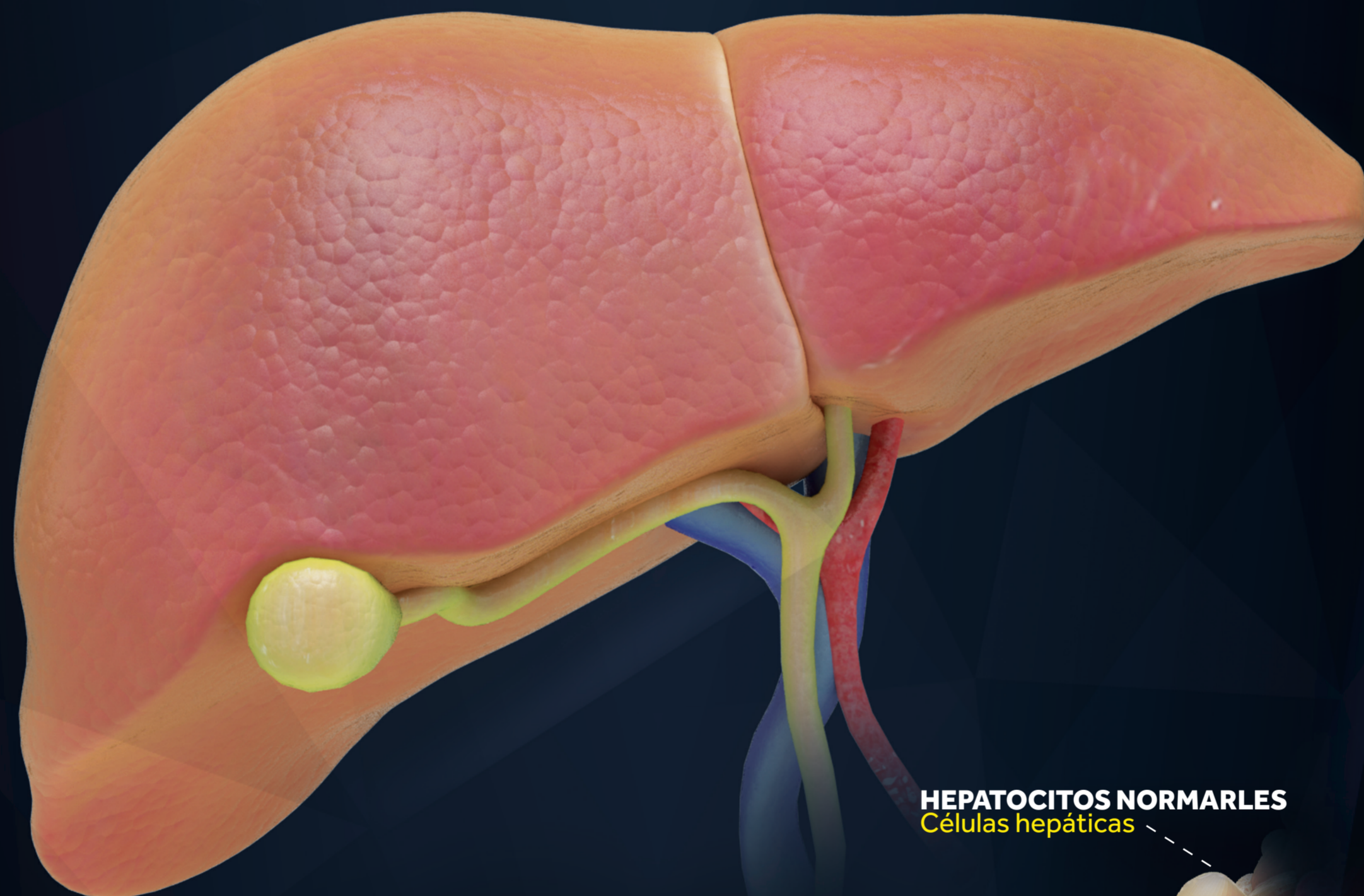
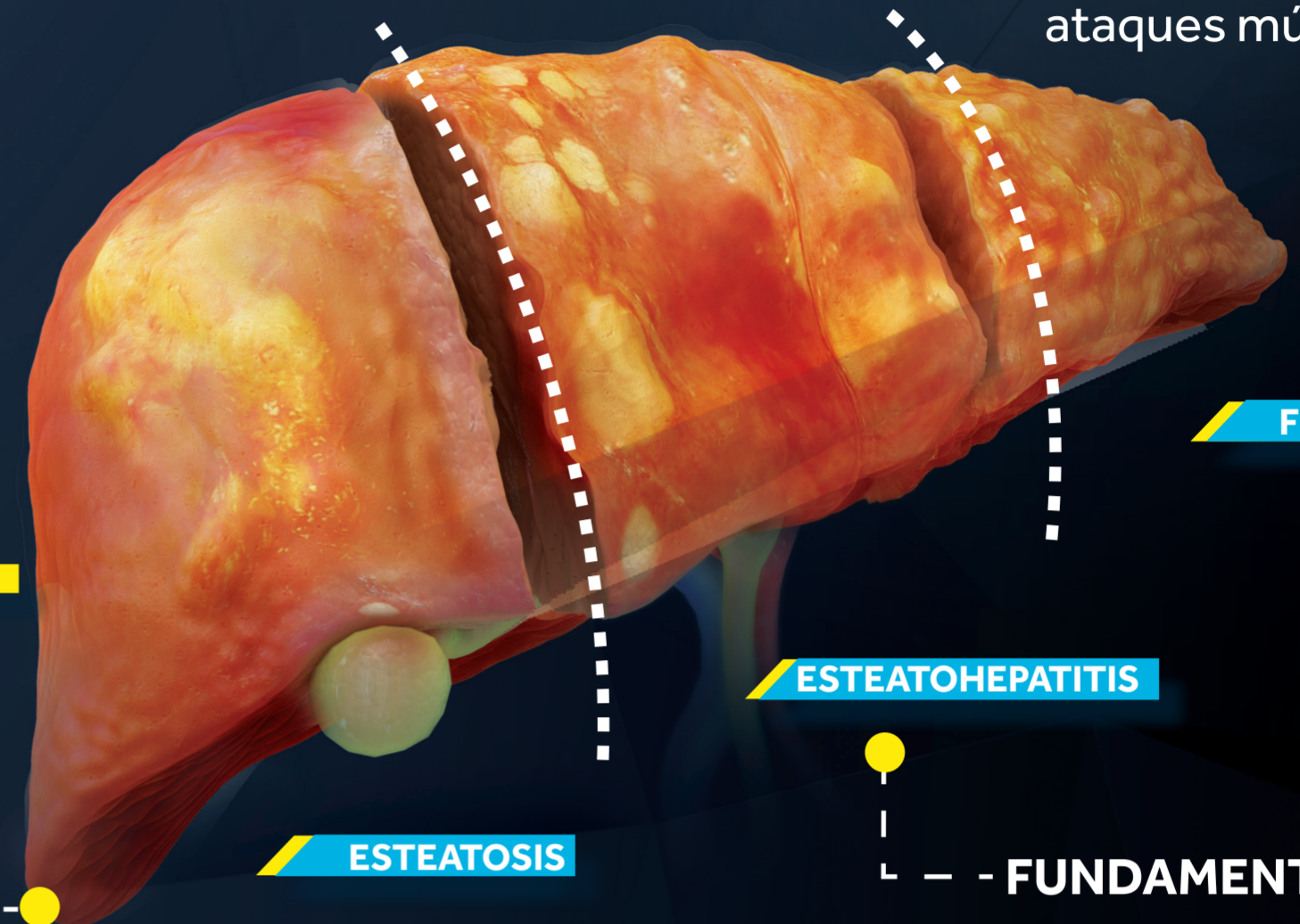
FACTOR DE RIESGO	% DE DESARROLLO DE ENHA
Obesidad*	60%-90%
Diabetes Mellitus tipo 2*	34%-75%
Dislipidemia	20%-81%

\*Se incluye resistencia a la insulina e hiperinsulinemia. <sup>3</sup>



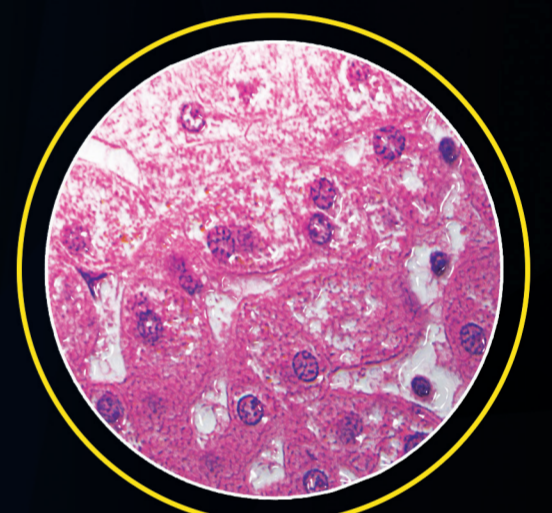
## FISIOPATOGENIA

La hipótesis más ampliamente aceptada en la actualidad, es la "hipótesis de los ataques múltiples".<sup>1,4</sup>



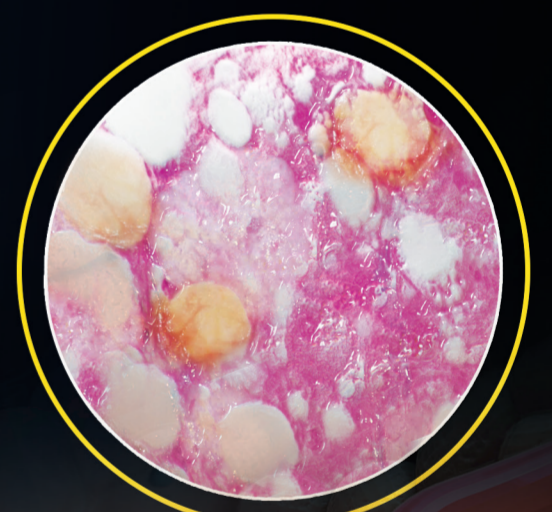
### FUNDAMENTO EN<sup>4</sup>:

Acumulación de grasa a nivel hepático



### QUE LLEVARA A

Desarrollo de un deterioro hepático en forma de inflamación y progresión a fibrosis <sup>1</sup>



- ▶ En un reciente estudio, se pudo comprobar que el 97% de los pacientes con signos histológicos de EHNA. Eran obesos, diabéticos o dislipidémicos. <sup>3</sup>

## TRATAMIENTO

- ◆ El tratamiento consiste en tratar tanto la enfermedad hepática como las condiciones metabólicas asociadas tales como: <sup>5</sup>

- ▶ Obesidad <sup>5</sup>
- ▶ Hiperlipidemia <sup>5</sup>
- ▶ Resistencia a la insulina <sup>5</sup>
- ▶ Diabetes mellitus tipo 2 <sup>5</sup>

**INFLAMACIÓN**  
Infiltración celular

**TUMEFACCIÓN**  
Células hepáticas dañadas

**HEPATOCITOS NORMALES**  
Células hepáticas

**NECROSIS**  
Muerte de los hepatocitos

**Abrixone**<sup>®</sup>  
Metadoxina

Referencias: 1. LaBrecque D. et al. Enfermedad del hígado graso no alcohólico y esteatohepatitis no alcohólica. World Gastroenterology Organisation, 2012:1-31. 2. Méndez N. et al. Hígado graso no alcohólico y esteatohepatitis no alcohólica: conceptos actuales. Revista de Paleontología de México, 2010;2(75):143-148. 3. García C. Esteatohepatitis no alcohólica. Unidad de Hepatología. Hospital Universitario Santa Cristina, 1-14. 4. González E. et al. Esteatosis hepática y su manejo clínico en el adolescente obeso. Endocrinol Nutr; 2011;58(1):32-37. 5. GPC. Diagnóstico y Tratamiento de Enfermedad Hepática Grasa No Alcohólica del Adulto. Guía de Referencia Rápida Catálogo Maestro de Guías de Práctica Clínica: IMSS-719-14.

**sanfer**<sup>®</sup>