

ENFERMEDAD HEPÁTICA ALCOHÓLICA

DEFINICIÓN

La Enfermedad Hepática Alcohólica (EHA) es la causa más prevalente de enfermedad hepática avanzada y cirrosis hepática, debido en gran medida al diagnóstico tardío.¹

EPIDEMIOLOGÍA

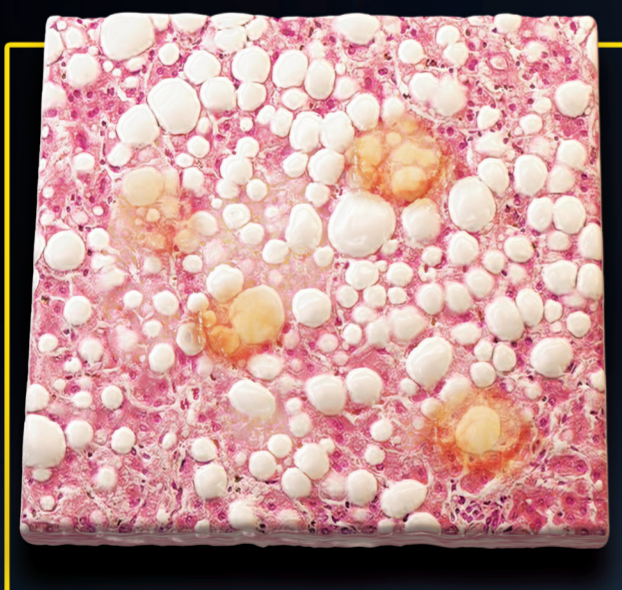
Se estima que 90% a 100% de las personas dependientes al alcohol tienen esteatosis, 10% a 35% tiene algún grado de Hepatitis Alcohólica y 8% a 20% desarrollan Cirrosis.²

HISTORIA NATURAL DE LA EHA

- ◆ Esteatosis¹
- ◆ Esteatohepatitis alcohólica¹
- ◆ Cirrosis¹

ESTEATOSIS

- ◆ Los depósitos de grasa provocan agrandamiento del hígado.¹



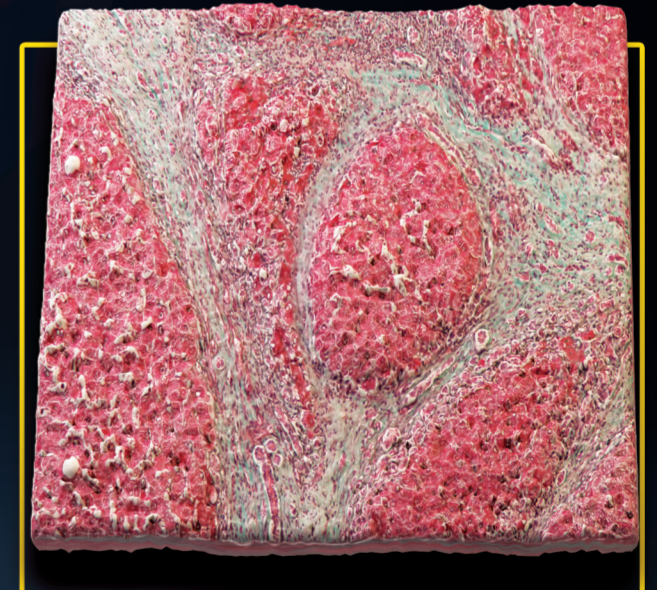
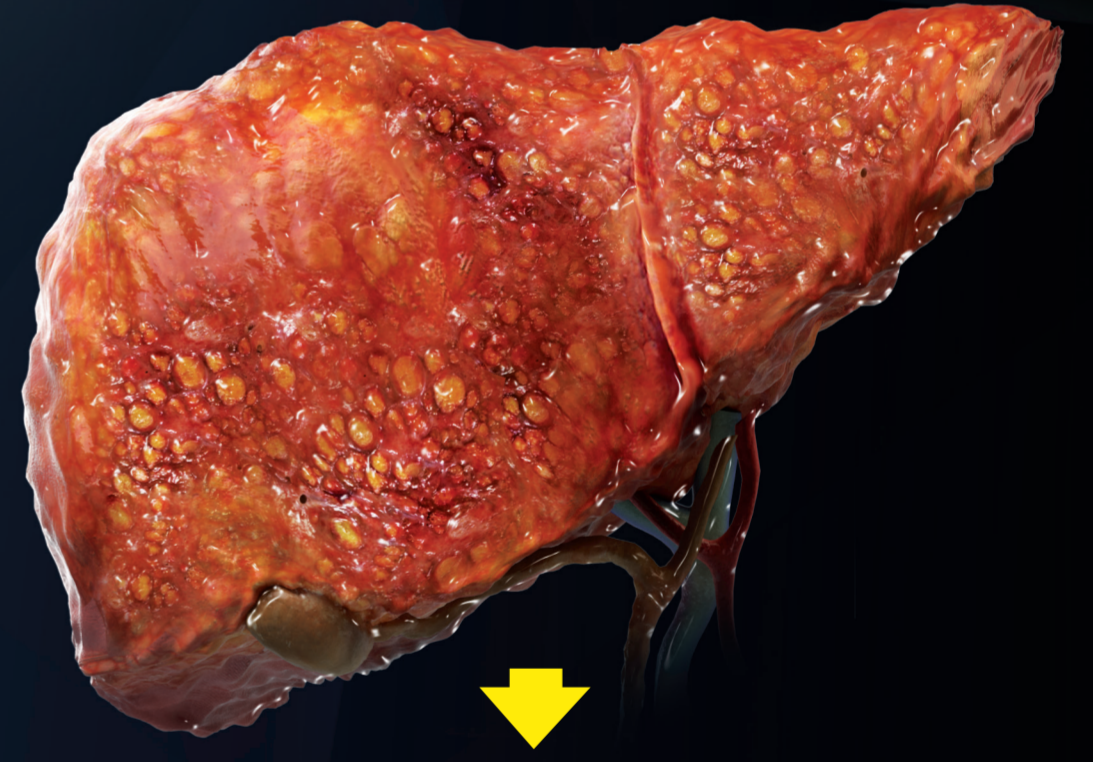
ESTEATOHEPATITIS

- ◆ Formación de cicatrices. Hay más daño en las células del hígado.¹



CIRROSIS

- ◆ Las cicatrices endurecen el hígado y no puede funcionar correctamente.¹



RECOMENDACIONES

- ▶ Estilo de vida saludable¹
- ▶ Alimentación sana y balanceada¹
- ▶ Tener un peso adecuado¹

Abrixone[®]
Metadoxina

Referencias:
1. Bataller R, et al. Enfermedad hepática por alcohol. Guías de práctica clínica. Documento de consenso auspiciado por la AEEH. Gastroenterol Hepatol. 2019;42(10):657-676.
2. Ríos D, et al. Hepatitis alcohólica: revisión con énfasis en trasplante hepático y alternativas de tratamiento médico. Rev Col Gastroenterol. 2015;30(4):420-230

sanfer[®]